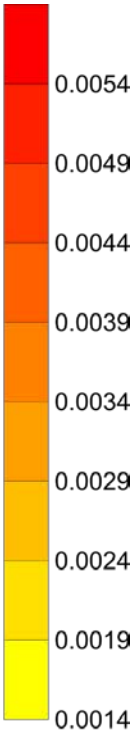
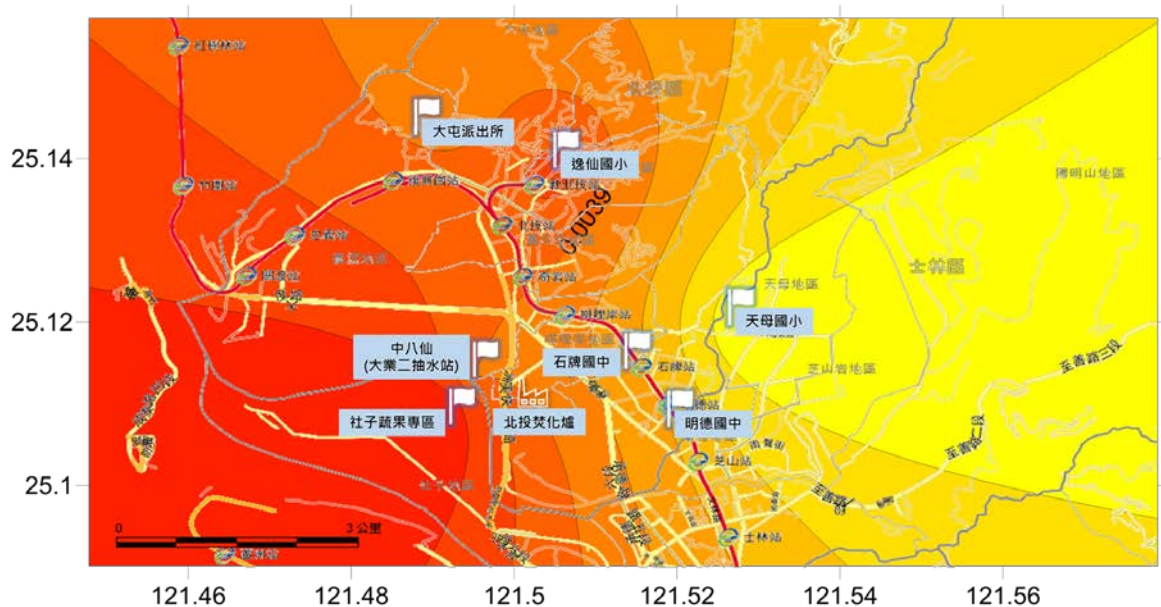
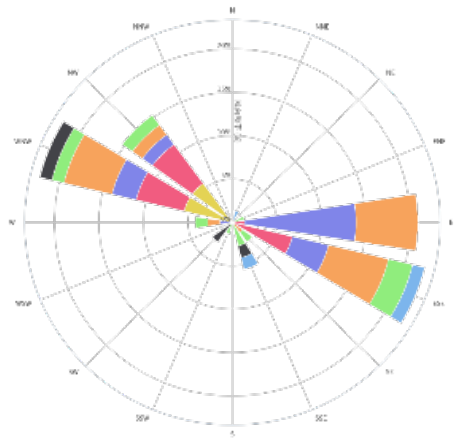


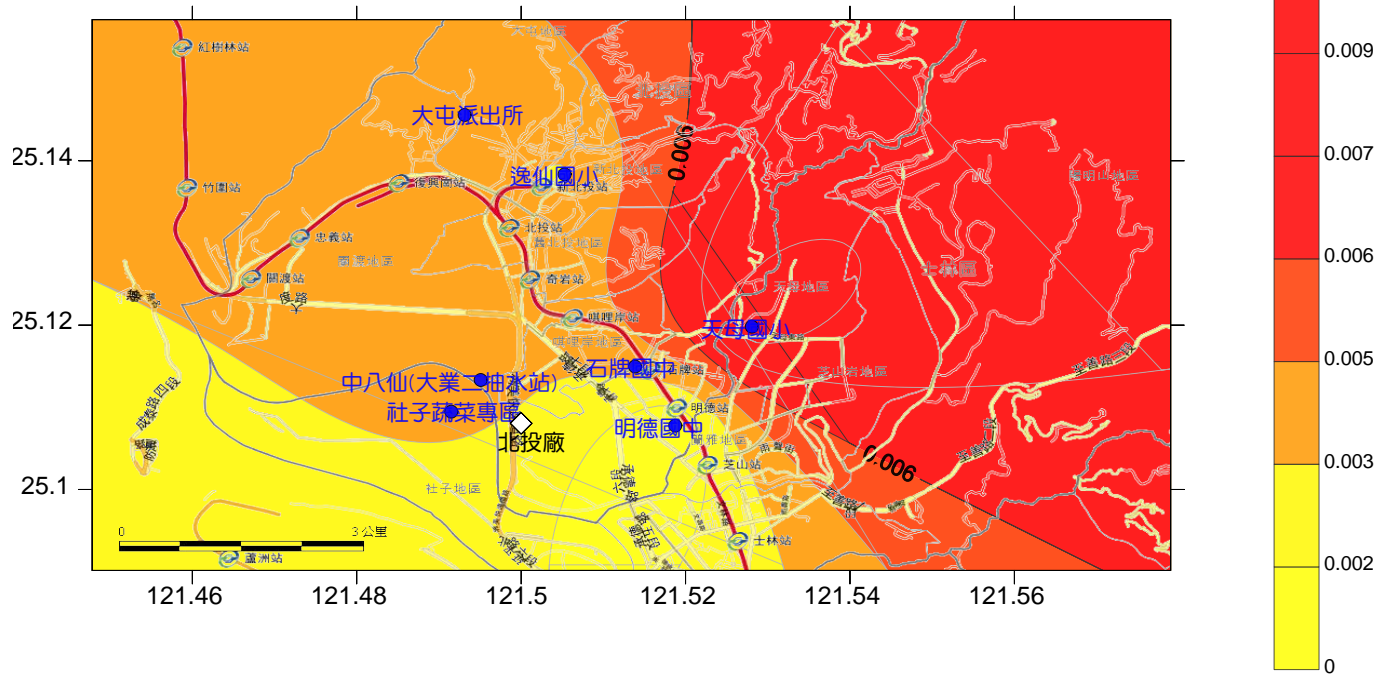
採樣期間風玫瑰圖
(106年5月20日至22日)



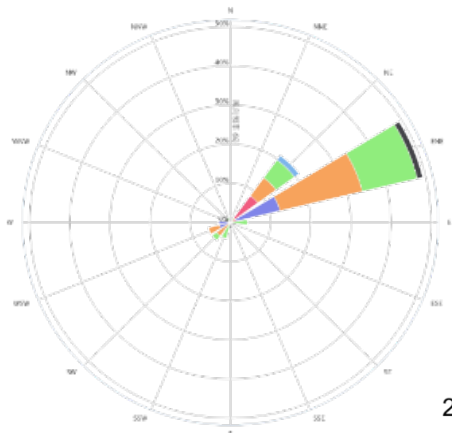
北投廠第一次採樣周界大氣濃度分布圖



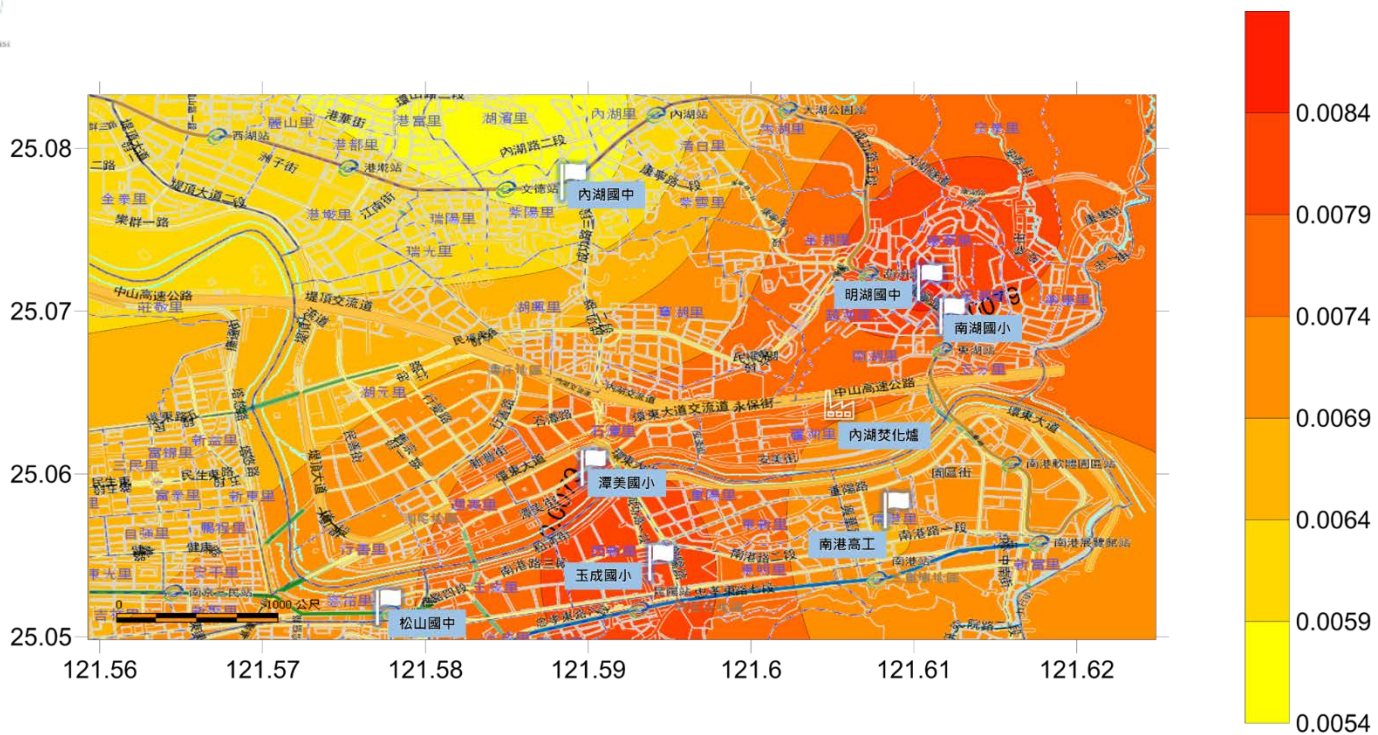
採樣期間風玫瑰圖
(106年9月23日至25日)



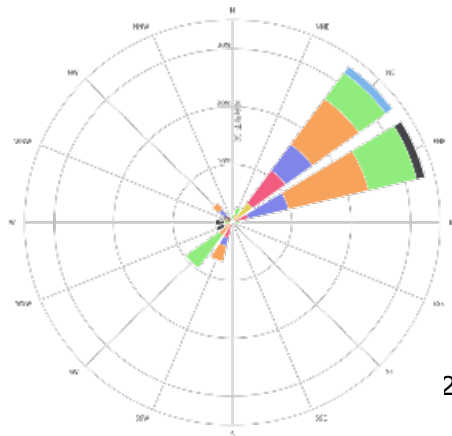
北投廠第二次採樣周界大氣濃度分布圖



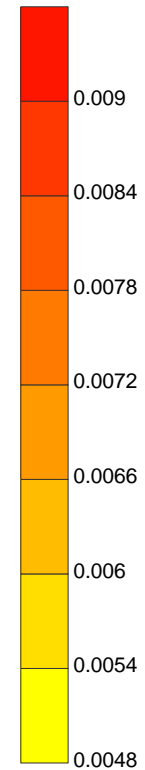
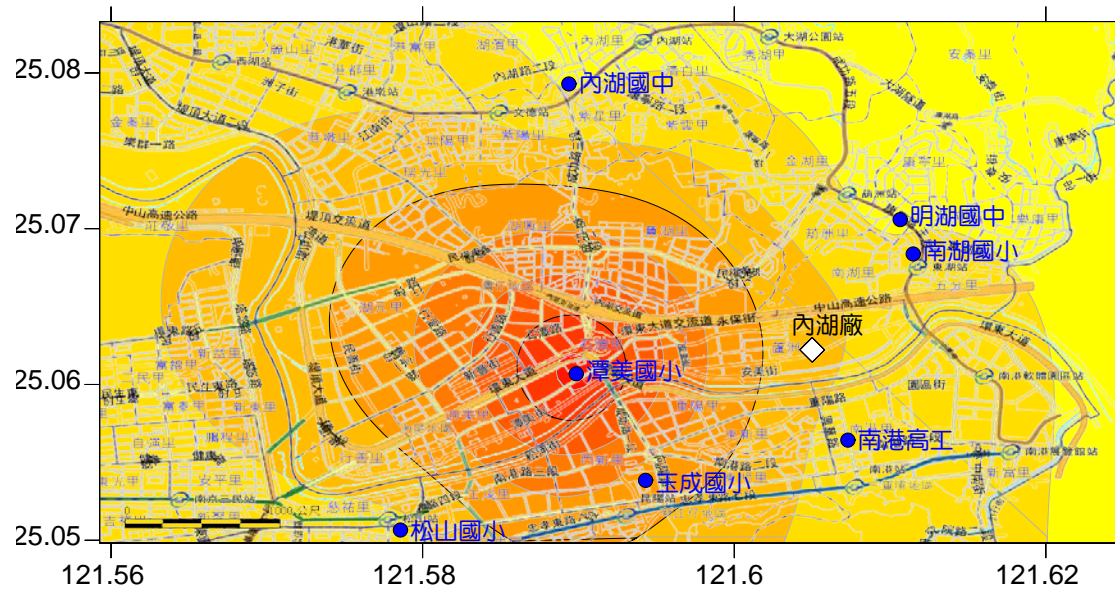
採樣期間風玫瑰圖
(106年5月13日至15日)



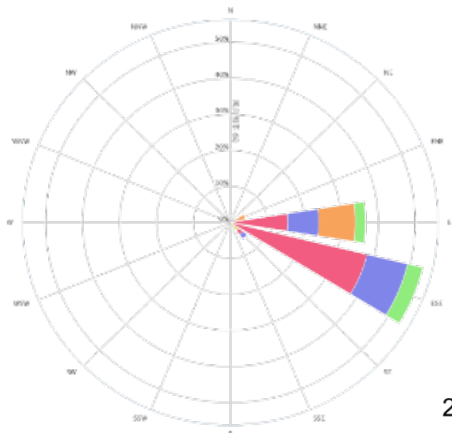
內湖廠第一次採樣周界大氣濃度分布圖



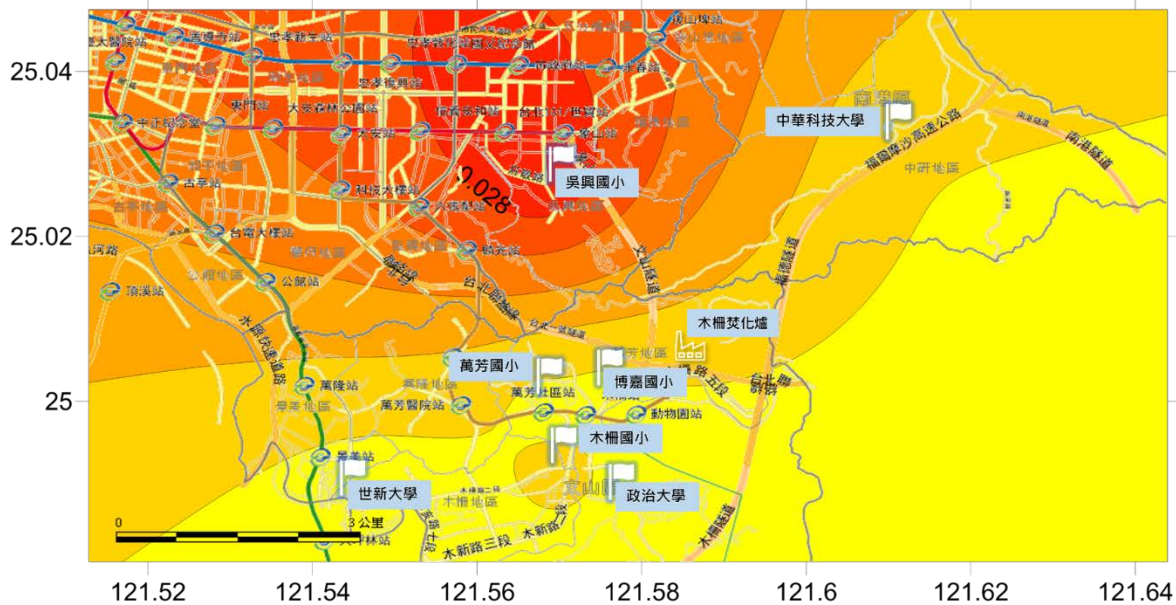
採樣期間風玫瑰圖
(106年8月26日至28日)



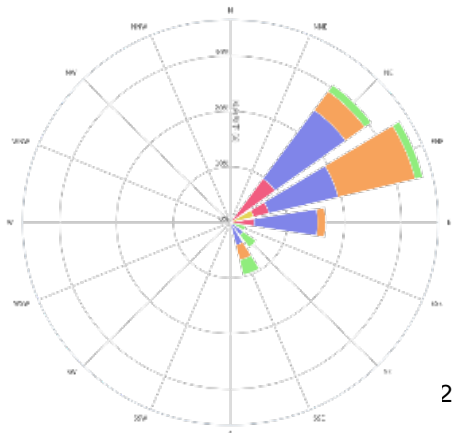
內湖廠第二次採樣周界大氣濃度分布圖



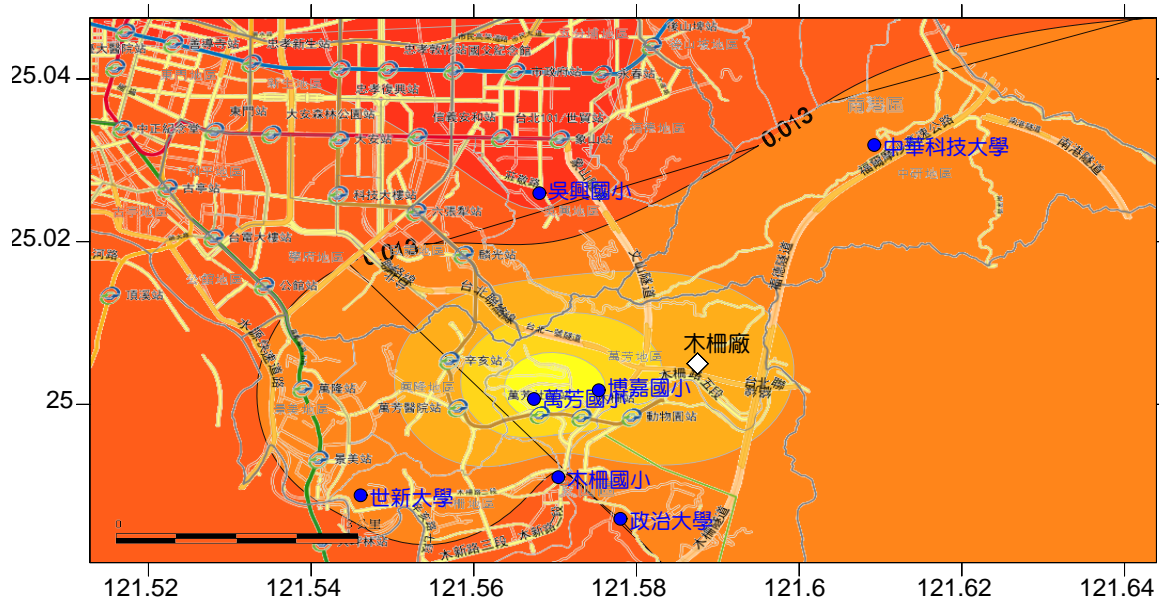
採樣期間風玫瑰圖
(106年5月27日至29日)



木柵廠第一次採樣周界大氣濃度分布圖



採樣期間風玫瑰圖
(106年9月16日至18日)



木柵廠第二次採樣周界大氣濃度分布圖