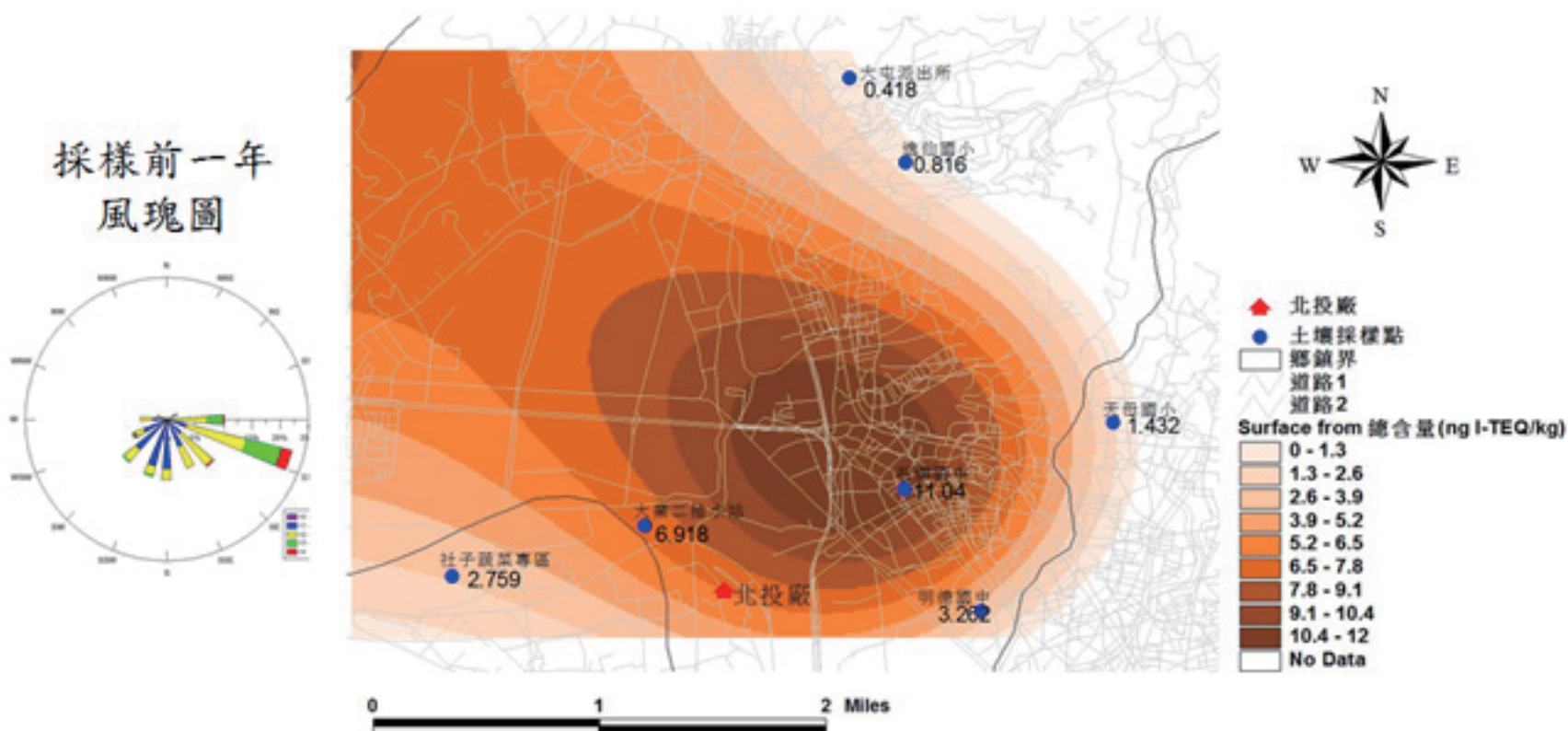
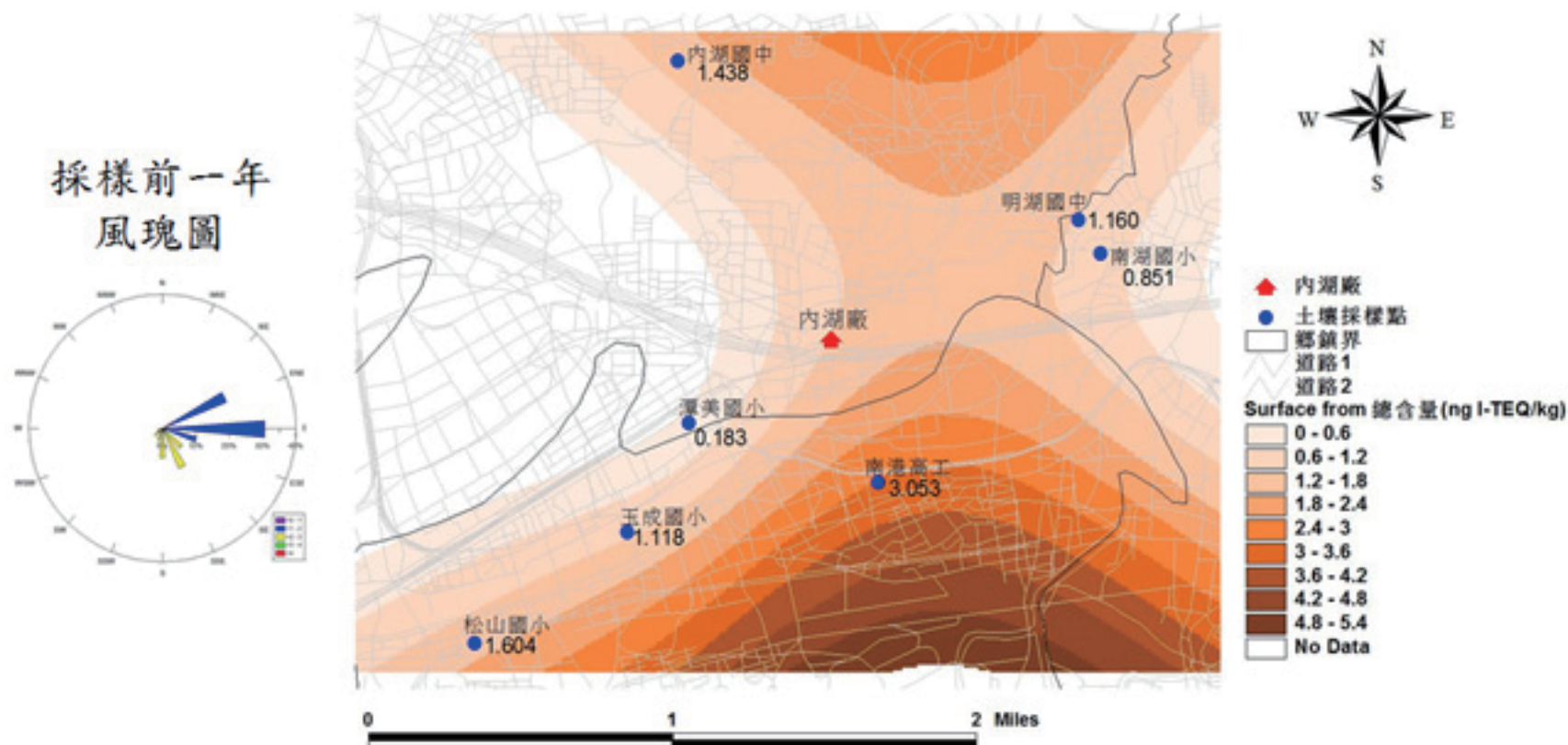


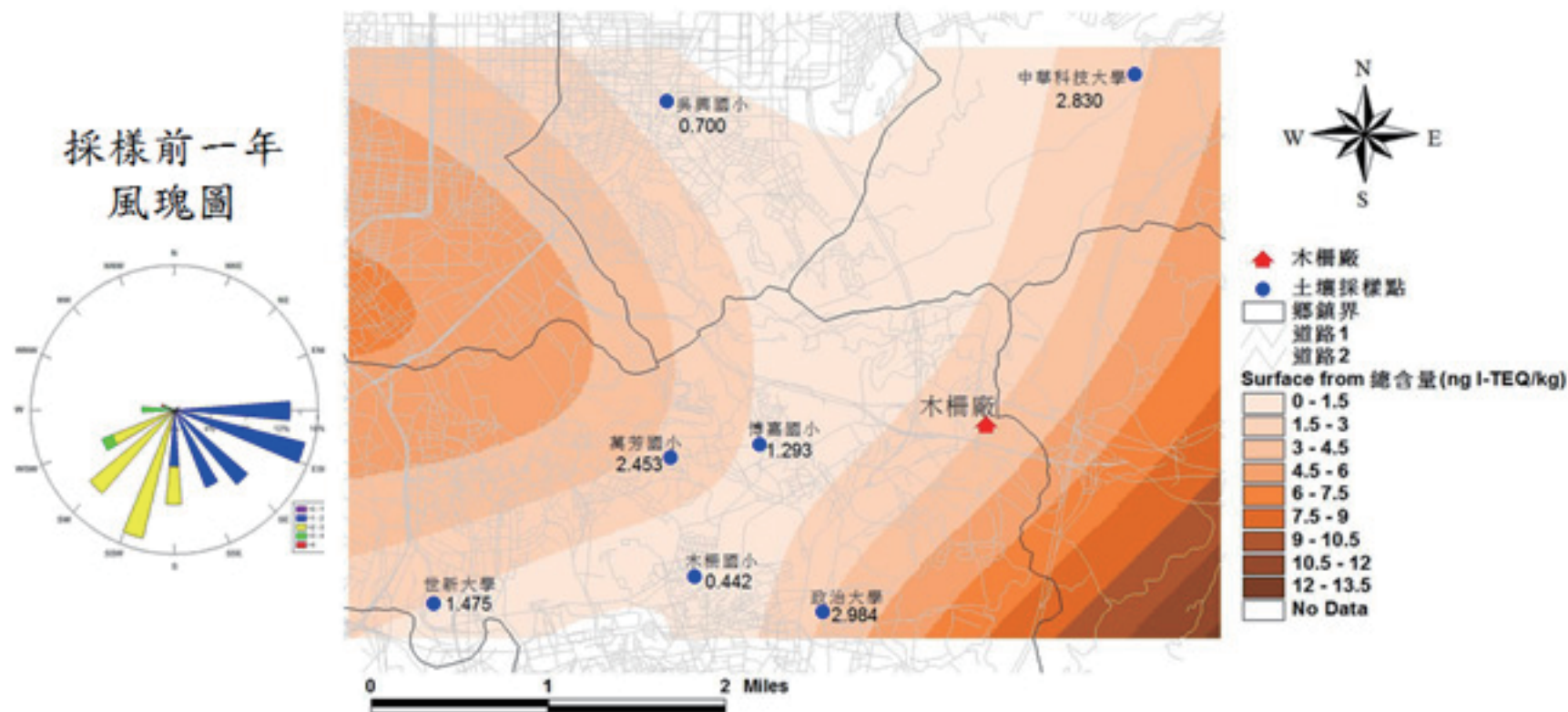
## 北投廠第一次土壤採樣(採樣時間:103/9/6)



## 內湖廠第一次土壤採樣(採樣時間:103/9/2)



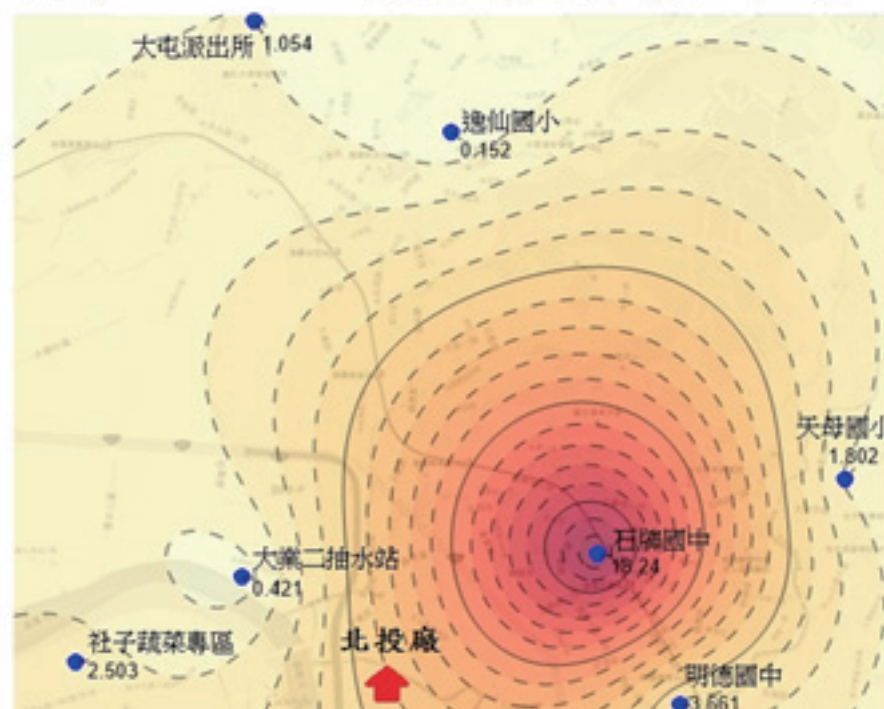
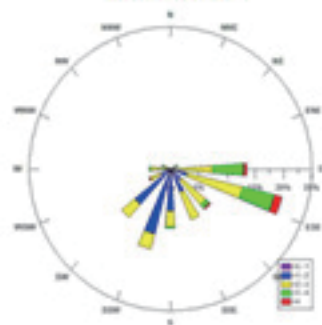
## 木柵廠第一次土壤採樣(採樣時間:103/9/10)





## 北投廠第二次土壤採樣(採樣時間:104/2/5)

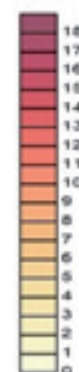
採樣前一年  
風玫瑰圖



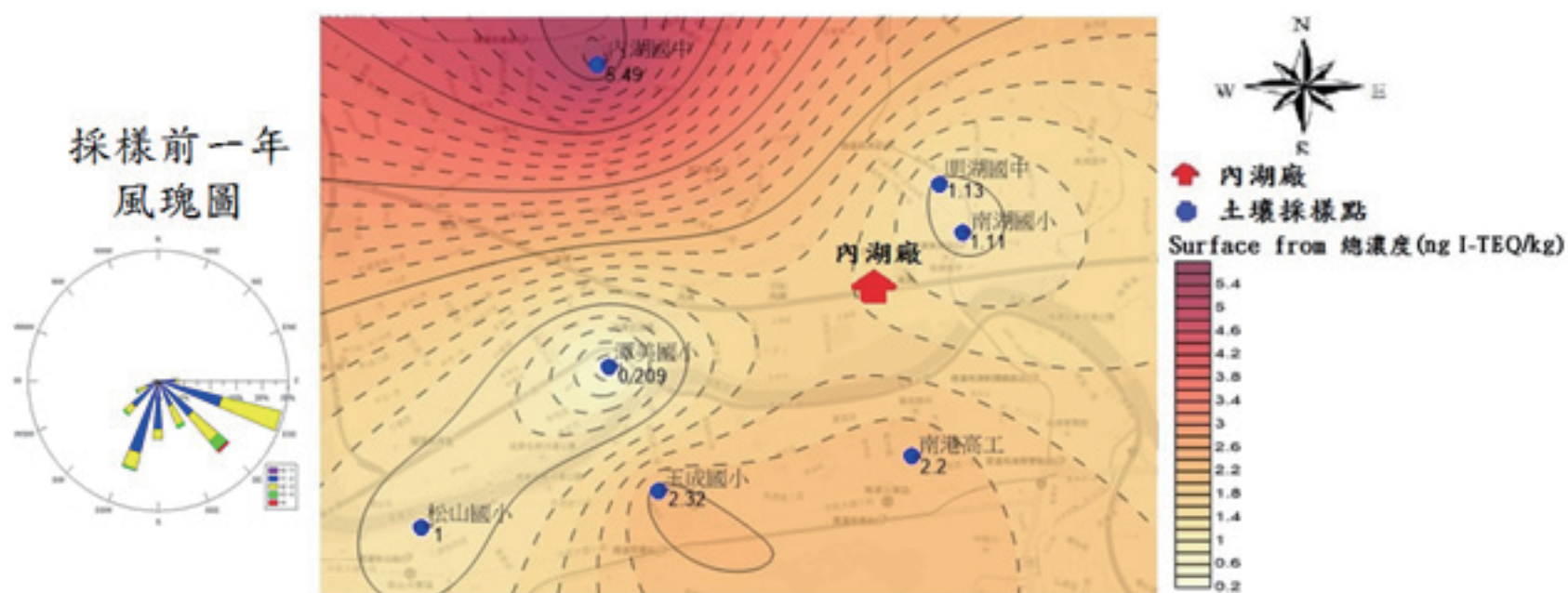
▲ 北投廠

● 土壤採樣點

Surface from 總濃度 (ng I-TEQ/kg)



## 內湖廠第二次土壤採樣(採樣時間:104/1/28)



## 木柵廠第二次土壤採樣(採樣時間:104/2/1)

